



介護医療院

周辺地図



アクセス



ご利用に関するお問い合わせ

☎011-377-8000

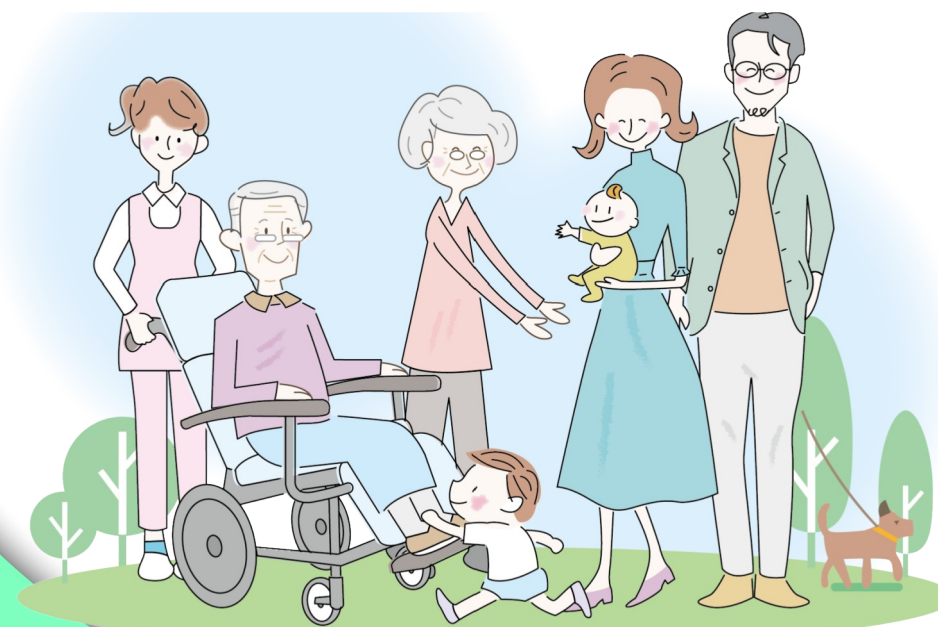
ご相談、見学等 お気軽にお問い合わせください



えみの里 順天

介護医療院のご案内

令和2年4月開設



～私たちは思いやりの心と相手の立場に立つ気持ちを大切にします～

介護医療院とは、
「日常的な医学管理」や「看取りやターミナルケア」等の医療機能と、
「生活施設」としての機能を兼ね備えた施設です。長期にわたり療養が
必要な要介護者に対して、「長期療養のための医療」と「日常生活上の
支援」を一体的に提供します。

当法人 病院・介護医療院 構成図



施設概要

- ・施設名
医療法人社団 哲栄会
介護医療院 えみの里 順天
- ・定員
入所定員: 136名
通所リハビリ: 30名

どのような設備がありますか？

療養室の定員は4人以下でパーティションを設置する等、入所者のプライバシー空間に配慮し、長期療養にふさわしい施設となっています。また、食堂、レクリエーション・ルーム、機能訓練室などが設けられています。



利用料金はどのようになっていますか？

入所者の方の要介護度と施設のサービス内容により介護報酬上の単位が定められています。また、居住費・食費については施設との契約額となります。(低所得者の方は負担軽減の対象となります。)

どのようなサービスが受けられるのですか？

日常生活に必要な医療処置や看護、介護、リハビリテーション等を提供し、入所者の方の能力に応じ、自立した日常生活を営むことを支援します。

最期までいられるのでしょうか？

看取りやターミナルの対応も介護医療院の機能の一つとなっています。詳細は当施設の担当・相談員にお尋ねください。

どのような人が利用できるのでしょうか？

要介護1～5の方であって、病院に入院するほどではないものの、例えば、喀痰吸引や経管栄養等の日常的・継続的な医学管理等の理由により、在宅や他の介護保険施設等で支えることが難しい方などが想定されます。

病院とは違うのでしょうか？

介護医療院は病院ではなく、長期療養を受けながら生活する施設ですが、医師や看護師の配置が義務付けられており、医療を提供することができます。

